

宮前地区

歩いて
みつける
街の色

みんなで歩いて
みんなで遊ぶ

ディスカバーウォーク

みやまえ

令和6年2月25日(日)

中央会場：宮崎第4公園

(宮前区宮崎6-2)

イベントの様子を
動画でチェック



宮前地区青少年指導員会公式YouTube

集合のようす



ウォーキング



ネイチャーゲーム



大縄跳び



☆対象者

宮前地区内に居住する人

☆服装など

動きやすい服装、歩きやすい靴

☆持ち物

お弁当、水筒、雨具

☆中央会場での実施内容

ネイチャーゲーム、大縄跳び ほか

☆参加にあたっての注意事項

- ・小学校低学年以下は保護者同伴にてご参加ください。
- ・ペット同伴参加はご遠慮ください。
- ・雨の日は実施内容が変わります。詳細は裏面をご確認ください。

集合場所1

野川こども文化センター
(宮前区野川台1-25-23)

集合時間：午前9時30分

解散時間：午後3時00分(予定)

集合場所2

宮崎第4公園
(宮前区宮崎6-2)

集合時間：午前9時00分

解散時間：午後2時30分(予定)

集合場所3

有馬つつじ公園
(宮前区有馬3-11)

集合時間：午前9時30分

解散時間：午後3時00分(予定)

集合場所4

宮崎こども文化センター
(宮前区宮崎1-7)

集合時間：午前9時00分

解散時間：午後3時30分(予定)

家から近い集合場所に集まろう！



主催：みやまえスポーツふえすていばる宮前地区実施委員会、宮前区役所

実施団体：宮前地区青少年指導員会、宮前区子ども会連合会宮前支部

お問合せ：みやまえスポーツふえすていばる宮前地区実施委員会事務局（宮前区役所地域振興課内）

TEL 044-856-3135

FAX 044-856-3280

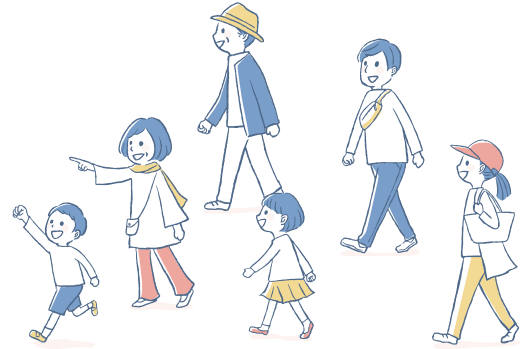
ディスカバーウォークってなあに？

ディスカバーとは「発見」という意味で、みんなが住む街にある新たなディスカバーを探して歩きます。

各集合場所から中央会場までみんなで歩き、中央会場でお昼ごはんを食べたあとは大人も子どもも一緒に体動かして遊びます！

もちろん帰りも中央会場から歩きますヨ。

最近運動不足を感じている方、お子さんやお孫さんと気軽に参加できるイベントを探している方、子どもからお年寄りまで大歓迎のイベントとなっておりますのでみなさまお誘い合わせでご参加ください！



雨の日は…

雨天時や、天候悪化が予想される場合は、ウォーキングは行わずに各地域の屋内施設で運動やスポーツ、映画鑑賞などを実施いたします。集合場所や時間、持ち物が変わりますので、下部の記載事項をご確認の上お集まりください。



なお、災害発生の恐れがある（注意報や警報等が発令されている）とき、また、その他の事由により実施団体が中止を判断したときは、イベントを中止とする場合があります。

中止や集合場所が変更になるときは宮前区役所ホームページでお知らせいたしますので、出発前に必ずご確認ください。

宮前区HP



ご不明な点がございましたら事務局までお問い合わせください。

☆持ち物

水筒、外靴を入れる袋、上履き

☆各会場での実施内容

ドッチビー、ポッチャ、映画鑑賞など

※会場ごとに実施内容が異なります。

☆参加にあたっての注意事項

- ・小学校低学年以下は保護者同伴にてご参加ください。
- ・ペット同伴参加はご遠慮ください。
- ・動きやすい服装でお集まりください。

雨天時の集合場所1

野川小学校体育館
(宮前区西野川2-19)

集合時間：午前10時00分

活動場所：集合場所と同じ

雨天時の集合場所2

宮崎第4公園
(宮前区宮崎6-2)

集合時間：午前9時00分

活動場所：富士見台小体育館

雨天時の集合場所3

有馬こども文化センター
(宮前区有馬4-5-2)

集合時間：午前10時00分

活動場所：集合場所と同じ

雨天時の集合場所4

宮崎こども文化センター
(宮前区宮崎1-7)

集合時間：午前10時00分

活動場所：集合場所と同じ